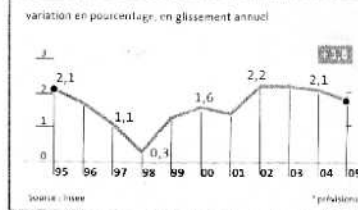


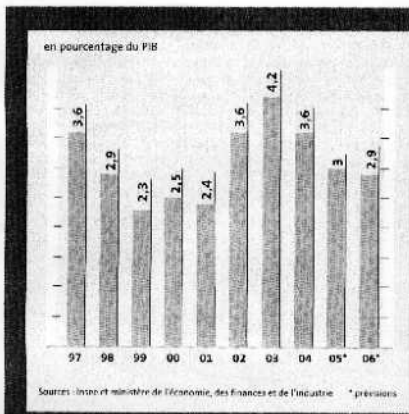
### PIB

2005 devrait mieux se terminer qu'elle n'avait commencé. L'Insee table en effet sur une croissance de 1,6 %, un résultat plutôt inespéré compte tenu des mauvaises performances du premier semestre de l'année.

### Prix à la consommation



En dépit de la flambée de l'or noir, l'inflation qui avait franchi la barre des 2 % est redescendue au-dessous de ce niveau. Mais il est clair que la hausse des prix restera conditionnée par le cours du pétrole.

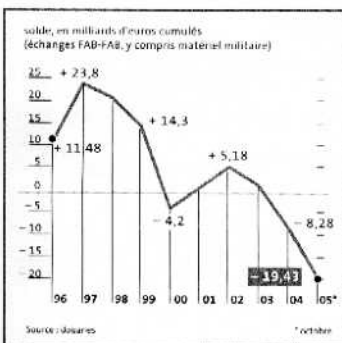
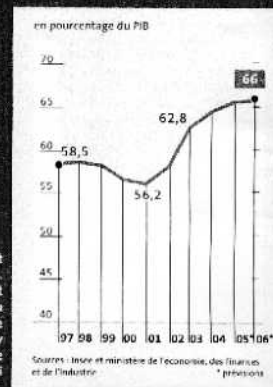


### Déficit

Garder le déficit public juste en dessous des 3 % du PIB sera un pari difficile à tenir car le gouvernement a construit son budget sur une hypothèse de croissance assez optimiste : entre 2 % et 2,5 %.

### Dettes

La dette publique devrait continuer à progresser en 2006. Selon les conclusions du rapport Pébereau, commandé au président de BNP Paribas par le ministre de l'économie, Thierry Breton, elle pourrait atteindre 100 % du PIB à l'horizon 2015 si aucune mesure n'était prise.



### Balance commerciale

Les exportations ont été pénalisées par les niveaux records atteints par l'euro face au dollar, ce qui a dégradé les échanges français même si la facture des importations pétrolières était, elle, moins élevée.

### Prélèvements obligatoires

2006 devrait voir une légère hausse des prélèvements obligatoires, qui rassemblent aussi bien l'impôt sur le revenu (dont le nouveau barème entrera en vigueur en 2007) que les impôts locaux et les cotisations sociales.

