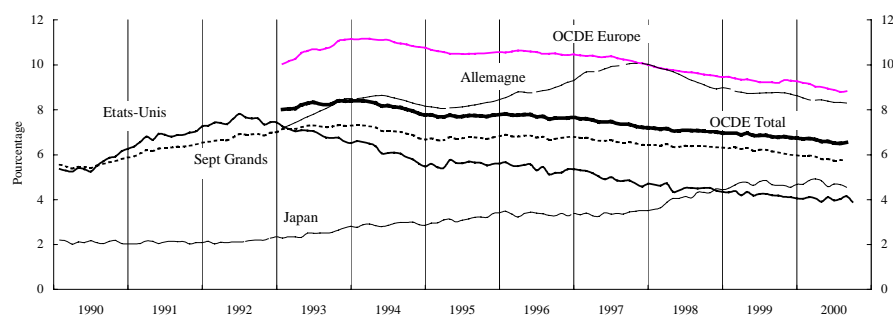


TAUX DE CHOMAGE STANDARDISES

En pourcentage de la population active civile
Chiffres corrigés des variations saisonnières



	1997	1998	1999	1999		2000		1999	2000								
				T.3	T.4	T.1	T.2		AOU	JAN	FEV	MAR	AVR	MAI	JUIN	JUIL	AOU
Canada	9.1	8.3	7.6	7.8	7.0	6.8	6.7	7.7	6.8	6.8	6.8	6.8	6.8	6.6	6.6	6.8	7.1
Etats-Unis ⁽³⁾	4.9	4.5	4.2	4.3	4.1	4.1	4.0	4.2	4.0	4.1	4.1	3.9	4.1	4.0	4.0	4.1	
Japon	3.4	4.1	4.7	4.7	4.6	4.8	4.7	4.7	4.7	4.9	4.9	4.8	4.6	4.7	4.7	4.6	
Australie	8.5	8.0	7.2	7.4	7.0	6.8	6.7	7.1	6.9	6.7	6.9	6.8	6.7	6.6	6.3	6.4	
Nouvelle Zélande	6.6	7.5	6.8	6.9	6.3	6.4	6.1	6.4	6.1	
Autriche	4.4	4.5	3.8	3.9	3.6	3.6	3.3	3.7	3.7	3.6	3.5	3.4	3.3	3.3	3.2	3.2	
Belgique	9.4	9.5	9.1	9.1	8.9	8.6	8.5	9.1	8.7	8.7	8.5	8.5	8.5	8.4	8.5	8.6	
République tchèque	4.8	6.5	8.8	8.7	9.2	9.4	8.9	9.0	..	9.4	8.9	
Danemark	5.6	5.2	5.2	5.4	4.9	4.9	4.8	5.2	5.0	4.9	4.8	4.7	4.8	4.9	4.9	4.8	
Finlande	12.6	11.4	10.2	10.2	10.1	10.1	9.8	10.0	10.2	10.2	10.1	10.0	9.8	9.6	9.5	9.4	
France	12.3	11.8	11.3	11.5	10.8	10.3	9.8	11.2	10.5	10.3	10.2	10.0	9.8	9.6	9.6	9.6	
Allemagne	9.9	9.4	8.8	8.7	8.7	8.5	8.4	8.8	8.5	8.4	8.4	8.4	8.4	8.3	8.3	8.3	
Hongrie	8.9	8.0	7.1	7.0	6.9	6.5	6.7	7.1	..	6.5	6.7	
Irlande	9.9	7.6	5.7	5.8	5.2	5.0	4.7	5.6	5.0	5.0	4.9	4.8	4.7	4.5	4.5	4.4	
Italie	11.7	11.8	11.3	11.4	11.1	11.0	10.6	11.3	11.2	11.0	10.8	10.6	10.6	10.6	10.5	..	
Luxembourg	2.7	2.7	2.3	2.4	2.2	2.2	2.2	2.4	2.2	2.2	2.2	2.2	2.2	2.2	2.2	..	
Pays-Bas	5.2	4.1	3.3	3.4	2.8	2.9	2.8	3.3	2.7	2.9	2.9	3.0	2.7	2.6	2.5	..	
Norvège	4.1	3.3	3.2	3.1	3.7	3.7	3.2	3.3	..	3.7	3.2	
Pologne ⁽²⁾	11.2	10.6	15.7	15.5	16.6	15.5	16.6	
Portugal	6.8	5.2	4.5	4.8	4.2	4.3	4.1	4.4	4.3	4.3	4.2	4.1	4.1	4.0	3.9	3.8	
Espagne	20.8	18.8	15.9	16.0	15.1	15.0	14.3	15.7	15.1	15.0	14.8	14.5	14.3	14.1	14.2	14.5	
Suède	9.9	8.3	7.2	7.3	6.8	6.5	6.1	7.1	6.6	6.6	6.4	6.1	6.0	6.1	5.6	5.9	
Suisse	4.2	3.5	..	3.1	
Royaume Uni	7.0	6.3	6.1	6.1	5.9	5.8	5.5	6.0	5.9	5.8	5.7	5.7	5.5	5.4	
OCDE-Total ⁽¹⁾	7.4	7.1	6.9	6.9	6.8	6.7	6.6	6.8	6.7	6.7	6.7	6.6	6.6	6.5	6.5	6.5	
Sept Grands	6.6	6.4	6.2	6.2	6.0	5.9	5.8	6.1	5.9	6.0	5.9	5.8	5.8	5.7	5.8	5.8	
OCDE-Europe ⁽¹⁾	10.3	9.7	9.3	9.3	9.3	9.1	8.9	9.2	9.2	9.2	9.0	9.0	8.9	8.9	8.8	8.8	
UE-15	10.6	9.9	9.2	9.3	8.9	8.8	8.4	9.1	8.8	8.8	8.6	8.5	8.4	8.4	8.3	8.3	
UE-11	11.6	10.9	10.0	10.0	9.7	9.5	9.2	9.9	9.6	9.5	9.4	9.2	9.2	9.1	9.0	9.0	

1. Seuls les pays présentés sont pris en compte pour le calcul des totaux par groupe (plus une estimation pour la Grèce). Les données mensuelles incluent des estimations du Secrétariat des pays pour lesquels on ne dispose que de taux trimestriels. 2. Enquête continue à partir du quatrième trimestre de 1999. 3. Pour septembre 2000: 3.9.

Note technique : Les Taux de Chômage Standardisés publiés pour 24 pays de l'OCDE reposent sur les définitions adoptées par la 13^{ème} Conférence des statisticiens du travail (appelées généralement directives du BIT). Selon ces définitions, les chômeurs sont les personnes d'âge actif qui, durant la période de référence, étaient sans emploi, disponibles pour travailler et avaient entrepris des démarches actives en quête d'un emploi. L'application uniforme de ces définitions donne des estimations plus comparables d'un pays à l'autre que celles qui reposent sur des définitions nationales. Dans certains pays, les données nationales sur le chômage n'englobent que les personnes inscrites auprès des services publics de l'emploi. Selon les directives du BIT, les personnes sans travail qui cherchent un emploi par d'autres moyens peuvent être aussi considérées comme chômeurs et les demandeurs d'emploi peuvent ne pas

être inclus parmi les chômeurs s'ils ont travaillé ou s'ils n'étaient pas disponibles pour travailler. Les Taux de Chômage Standardisés pour les Pays Membres de l'Union Européenne sont calculés par l'Office Statistique des Communautés Européennes (Eurostat). L'OCDE est responsable de la collecte des données et du calcul des taux de chômage pour les pays qui ne sont pas du ressort d'Eurostat. Les Taux de Chômage Standardisés publiés ici représentent le nombre de chômeurs en pourcentage de la population active civile (c'est-à-dire les chômeurs plus les personnes dans l'emploi civil). Pour une description plus détaillée des méthodes utilisées pour la compilation des taux de chômage standardisés des pays de l'OCDE, voir la publication de l'OCDE Statistiques Trimestrielles de la Population Active.